

会计信息化教考系统

(U8.72)

系统安装部署说明

目 录

第 1 章	系统配置.....	1
一、	服务器.....	1
二、	客户端.....	1
三、	题库制作.....	2
第 2 章	系统安装.....	3
一、	考试服务器安装	3
二、	考试客户端安装	7
附录一	IIS 及 DotNet 安装及设置.....	8
1.	IIS 和 FTP 的安装和设置.....	8
2.	DotNet 2.0 的安装	11
附录二	MS SQL SERVER 安装指南	11

第1章 系统配置

一、 服务器

1. 系统服务器安装环境要求

硬件环境	
CPU	Intel(R) E6700 3.20GHZ 双核
内存	4GB
硬盘	100 GB 剩余空间以上
网卡	千兆网卡以上
软件环境	
操作系统	windows 2003 Server+SP2，要求操作系统安装 IIS 及 FTP 信息服务。
数据库管理系统	Microsoft SQL Server 2000 +SP4 补丁/ Microsoft SQL Server2005
其他	在系统中要求安装 DotNet 2.0

2. 考试服务器的安装前准备

- (1) 安装前准备工作：机器上必须安装了 IIS+FTP、DotNet2.0 和 SQL SERVER 服务器。

安装环境：Windows 2003 Server + IIS 6.0。

- (2) 达到考试服务器环境安装要求后，确定 IIS 中的 FTP 服务器已经启动，检测 WIN2003 SERVER 网络属性中的防火墙设置，关闭 Windows 自带防火墙，再安装考试服务器。

注：不建议安装 SQL Server2005 Express。

二、 客户端

系统客户端安装环境要求

硬件环境	
CPU	Intel(R) 双核 CPU 2.0GHZ 以上
内存	2 GB 以上
硬盘	50 GB 剩余空间以上
网卡	百兆网卡以上（建议使用千兆网卡）
软件环境	
操作系统	Windows XP + SP3
考试软件	U872

考试平台	会计信息化教考系统(U8.72)
数据库管理系统	Microsoft SQL Server 2000 +SP4 补丁
其他	使用 IE 浏览器进行考试

三、 题库制作

题库制作环境要求

硬件环境	
CPU	Intel(R) 双核 CPU 2.0GHZ 以上
内存	2 GB 以上
硬盘	50 GB 剩余空间以上
网卡	百兆网卡以上（建议使用千兆网卡）
软件环境	
操作系统	Windows XP + SP3/ windows 2003 Server+SP2
考试软件	U872
制题软件	会计信息化教考系统(U8.72) 题库制作系统
数据库管理系统	Microsoft SQL Server 2000 +SP4 补丁

第2章 系统安装

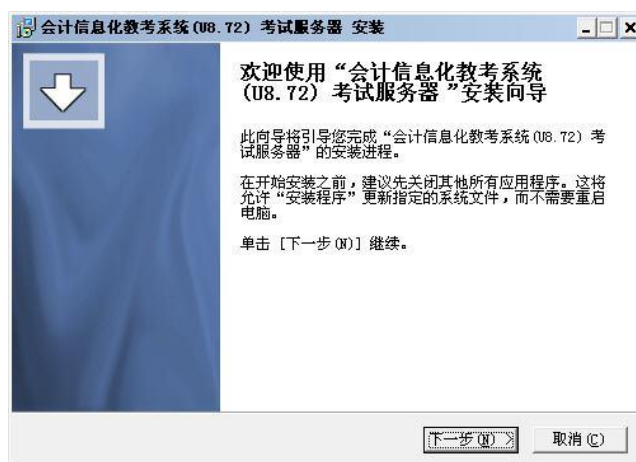
一、 考试服务器安装

- 在 WINDOWS 2003 SERVER 下安装考试服务器系统

第一步: 首先手动检测 FTP 服务器的安装情况： 确定 IIS 中的 FTP 服务器已经启动。

第二步: 然后检测 WIN2003SERVER 网络属性中的防火墙设置，关闭 Windows 自带防火墙。

第三步: 找到考试服务器的安装程序，双击“会计信息化教考系统 (U8.72) 考试服务器 V6.13.30225.exe”，进入到下图。

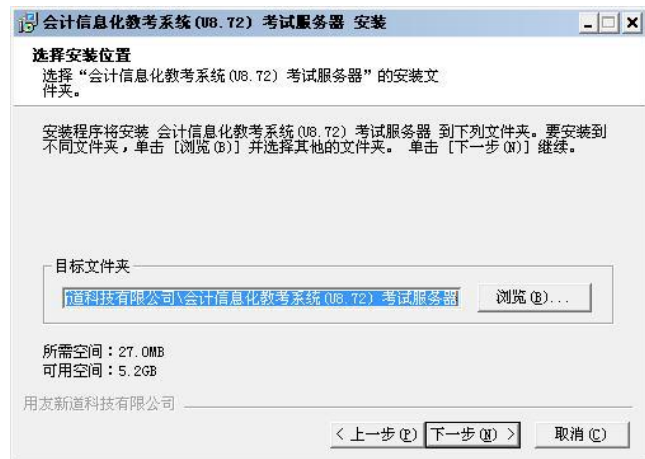


第四步: 单击“下一步”按钮，进入到下图。

进行 SQL Server 的验证和登录，如果 SQL Server 验证不成功，则不能进行下一步的继续安装。



第五步: 通过单击“浏览”选择考试服务器将要安装的位置。



第六步: 单击“下一步”按钮，进入下图。

根据需要，用户可以自己定义客户端虚拟目录的名称。



第七步: 单击“下一步”按钮，进入下图。

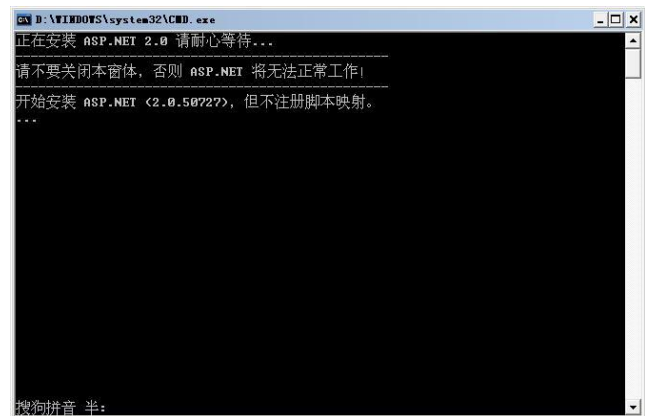
选择“开始菜单”中的显示名称或在编辑框中输入将要显示的名称。



第八步: 单击“安装”按钮，开始进行考试服务器的安装，如下图。



安装过程中弹出下图，请不要关闭该窗体。

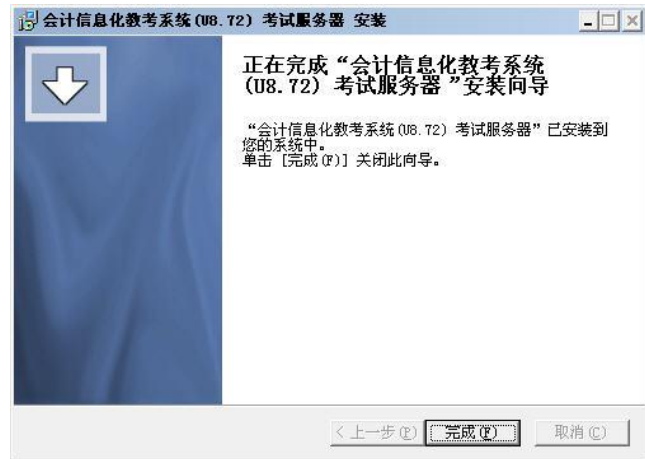


第九步: 安装完成，进入到下图。



第十步: 单击“下一步”按钮,进入到下图。

单击“完成”关闭此窗体。



- 在 WINDOWS 2000 SERVER 下安装

在 WIN2000 SERVER 上的安装与在 WIN2003 SERVER 上的安装类似,只是少了第二步对防火墙的设置 (因为 WIN2000 SERVER 中不自带防火墙)。

具体安装步骤请参考“在 WIN2003 SERVER 下安装”中的步骤。

二、 考试客户端安装

提示：

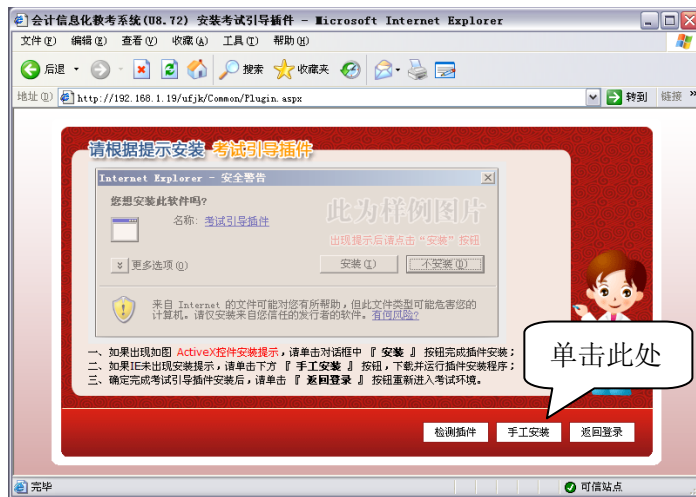
客户端登录时，最好使用 IE 浏览器，不保证支持其它浏览器。考生输入的网址默认后缀为“UFJK”，在安装服务器时可以更改。客户端登录服务器时输入的网址随服务器端的设置改变而改变。

第一步:

运行 IE 浏览器，在地址栏输入连接考试服务器的网址。格式是：
HTTP://服务器 IP 地址/默认网站名称，例如 HTTP://192.168.0.1/UFJK
默认的网址是 <http://服务器 IP 地址/UFJK>

第二步:

在输入网址以后，若提示浏览器安全设置过高，需要手工安装插件。单击手工安装按钮。



说明：这里的插件是为考试而安装的插件，该插件是安全的，请放心安装。

第三步:

单击手工安装以后，弹出下载插件的界面，直接单击“运行”按钮或者“保存”以后安装。



第四步:

在安装完以后，客户端桌面会自动生成一个客户端运行快捷方式图标。可以直接双击该图标登录服务器。



附录一 IIS 及 DotNet 安装及设置

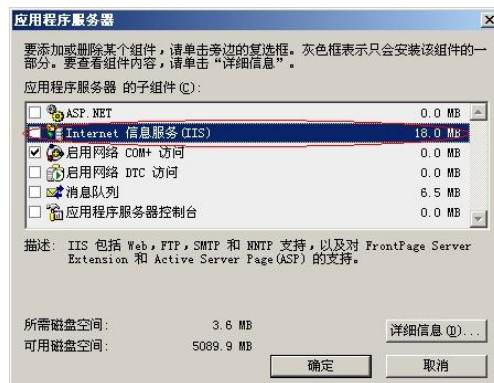
1. IIS 和 FTP 的安装和设置

◆ Windows 2003 Server 下安装流程如下

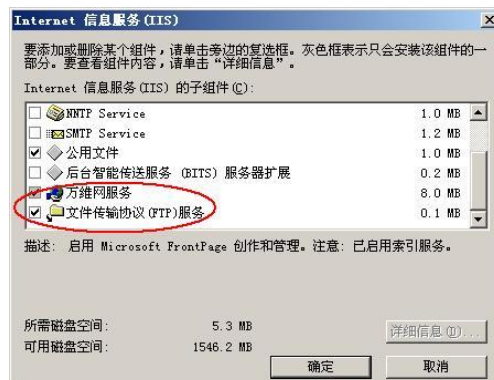
第一步：首先启动控制面板，单击“添加/删除 Windows 组卷”项目。



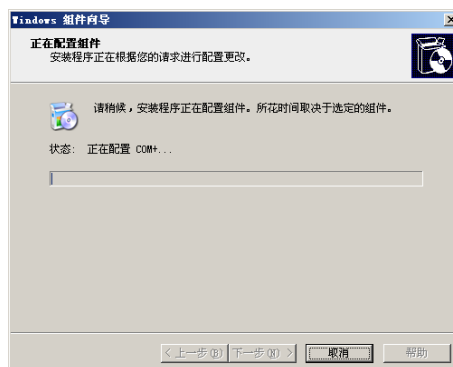
第二步：选择“应用程序服务器”，双击或者按下“详细信息”，打开右侧对话框。



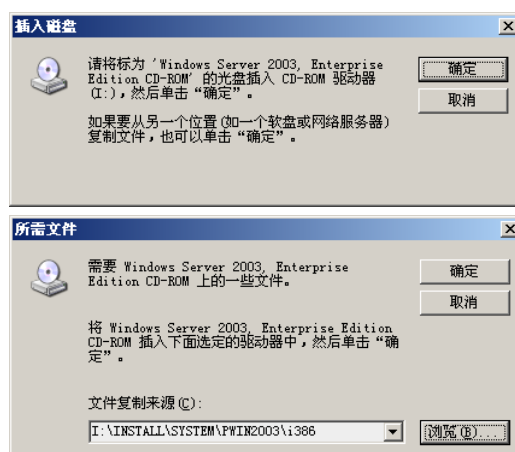
第三步：选择“Internet 信息服务(IIS)”，双击或者按下“详细信息”，打开右侧对话框。



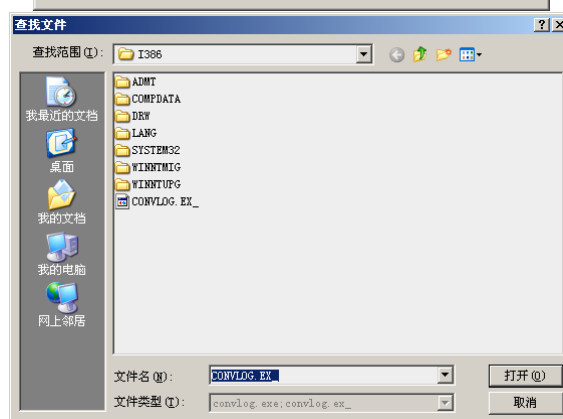
第四步：在“文件传输协议(FTP)服务”和“万维网服务”前打勾，按下“确定”按钮。在出现的窗口继续按“确定”，在组件向导窗口中按“下一步”显示右侧对话框。



第五步：若 Windows 安装文件没有找到要安装的文件，将给出插入磁盘提示。单击“确定”按钮，弹出“所需文件”对话框。



第六步：将 Windows 安装光盘插入光驱，如果安装文件在硬盘上，直接选择“浏览”，出现查找文件对话框



第七步：选择“CONVLOG.EX_”，并按下“打开”按钮。系统将进行安装，安装完成后出现如下提示，按下“完成”按钮，IIS 和 FTP 安装成功。

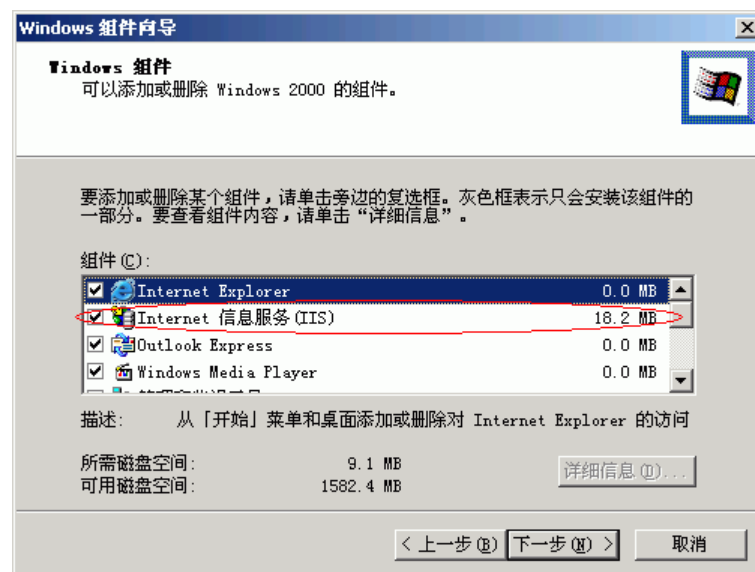


◆ Windows 2000 Server 下 IIS 安装流程

第一步：打开“添加/删除程序”，选择“添加/删除 Windows 组件”。

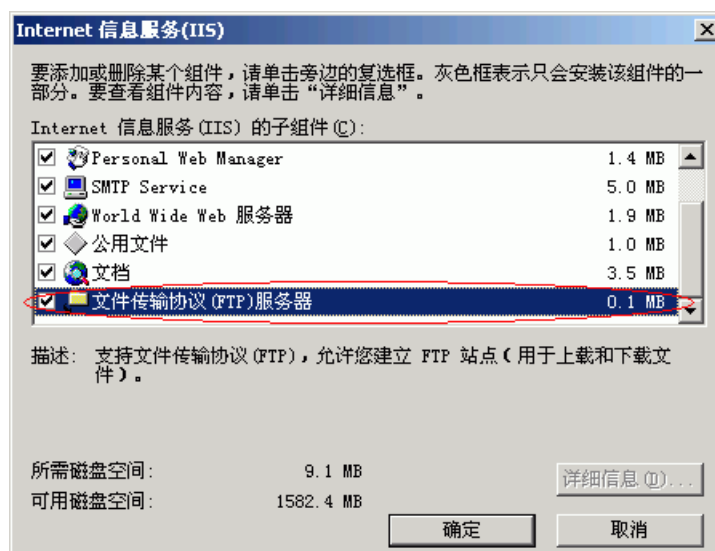


第二步：选中“文件传输协议(FTP)服务器”，按下“确定”按钮，即可完成安装。



第三步：选中“文件传输协议(FTP)服务器”，并单击“确定”按钮。

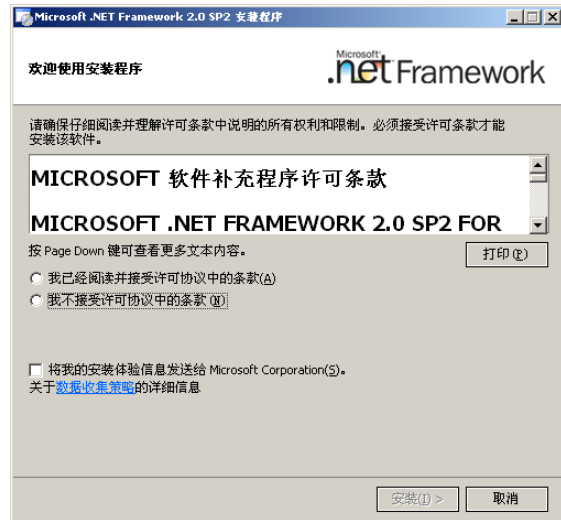
下面的安装步骤和在 Windows server 2003 下相同，不再说明。



2. DotNet 2.0 的安装

第一步：运行

NetFx20SP2_x86.exe
应用程序进入到下图，
选择“我已经阅读并接受
许可协议中的条款”。并单击“安装”
按钮。



第二步：程序安装正
常，出现右侧所示对话
框。单击“退出”按钮
即可。



附录二 MS SQL SERVER 安装指南

第一步: 将 SQL Server 2000 安装盘插入光驱后，SQL Server 2000 安装盘将自动启动安装程序；或手动执行光盘根目录下的 Autorun.exe 文件，这两种方法都可进行 SQL Server 2000 的安装。



第二步: 屏幕上出现 SQL Server 2000 的安装画面，它共有 5 个选项。选第 1 项“安装 SQL Server 2000 组件”进行安装。



第三步: 在安装画面中又出现 3 个选项，选择第 1 项“安装数据库服务器”。



第四步: 系统进入正式安装的画面（“欢迎”窗口），单击【下一步】按钮，弹出“计算机名”窗口。



第五步: 输入计算机名, 选择本地计算机, 再单击【下一步】按钮。接下来安装程序会搜索这台计算机上已经安装的 SQL Server 组件, 搜索完成后会弹出“安装选择”窗口。



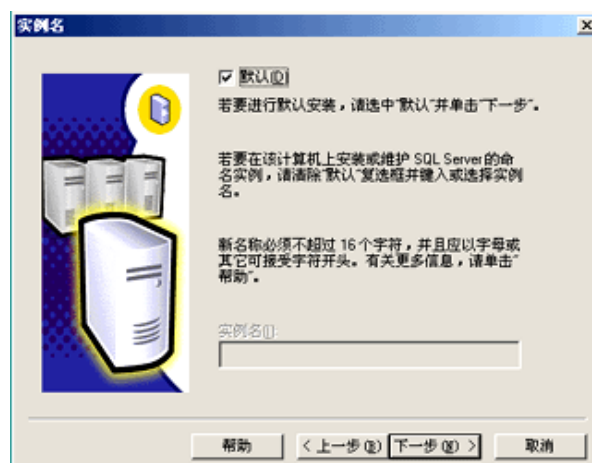
第六步: 选择【创建新的 SQL Server 实例, 或安装“客户端工具”】单选按钮, 单击【下一步】按钮, 弹出“用户信息”窗口。



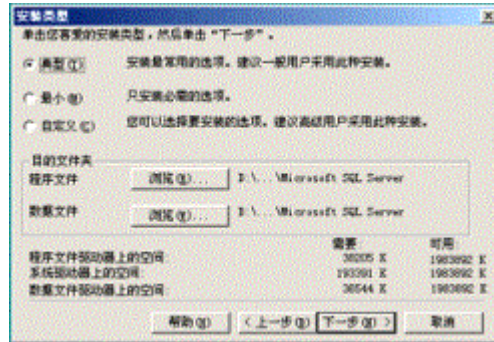
第七步: 在姓名和公司文本框中输入您的姓名和您公司的名称, 单击【下一步】按钮。安装程序弹出对话框, 询问用户是否同意软件的使用协议。如果用户同意, 则系统继续进行后继操作, 弹出“安装定义”窗口。



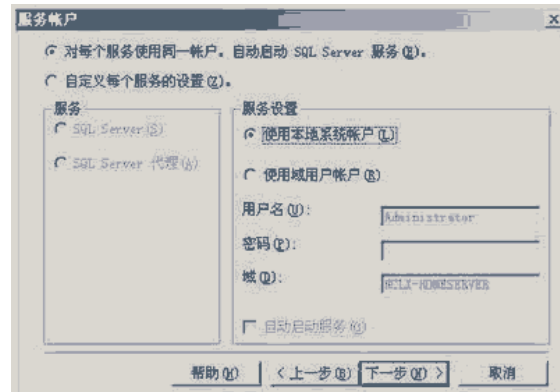
第八步: 在这里选择【服务器和客户端工具】; 单击【下一步】按钮, 弹出“实例名”窗口。



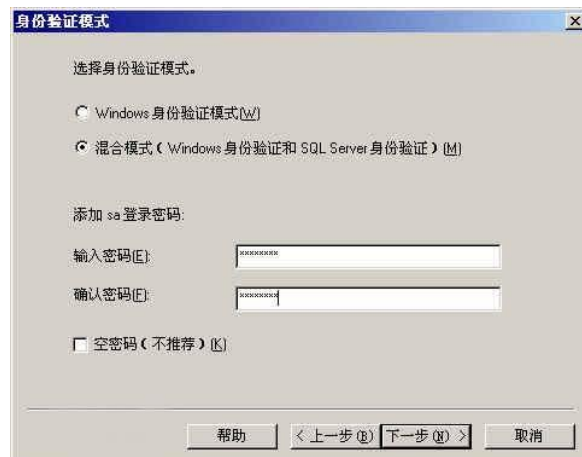
第九步：选择安装为默认实例，直接单击【下一步】按钮，弹出“安装类型”窗口。一般选择【典型】安装，单击【下一步】。



第十步：弹出【服务账户】窗口，服务器设置选择【使用本地系统帐户】。



第十一步：选择【混合模式】（Windows 身份验证和 SQL Server 身份验证）单选按钮，如需要设置密码可在“添加 Sa 登录密码”中设置密码，如不需可在“空密码（不推荐）”选项打“√”。



第十二步：弹出【选择许可模式】窗口，选择每客户设备数目，单击【继续】进入安装界面，大约需要 10 分钟左右，安装完成。注意：安装完成后请重新启动计算机。

